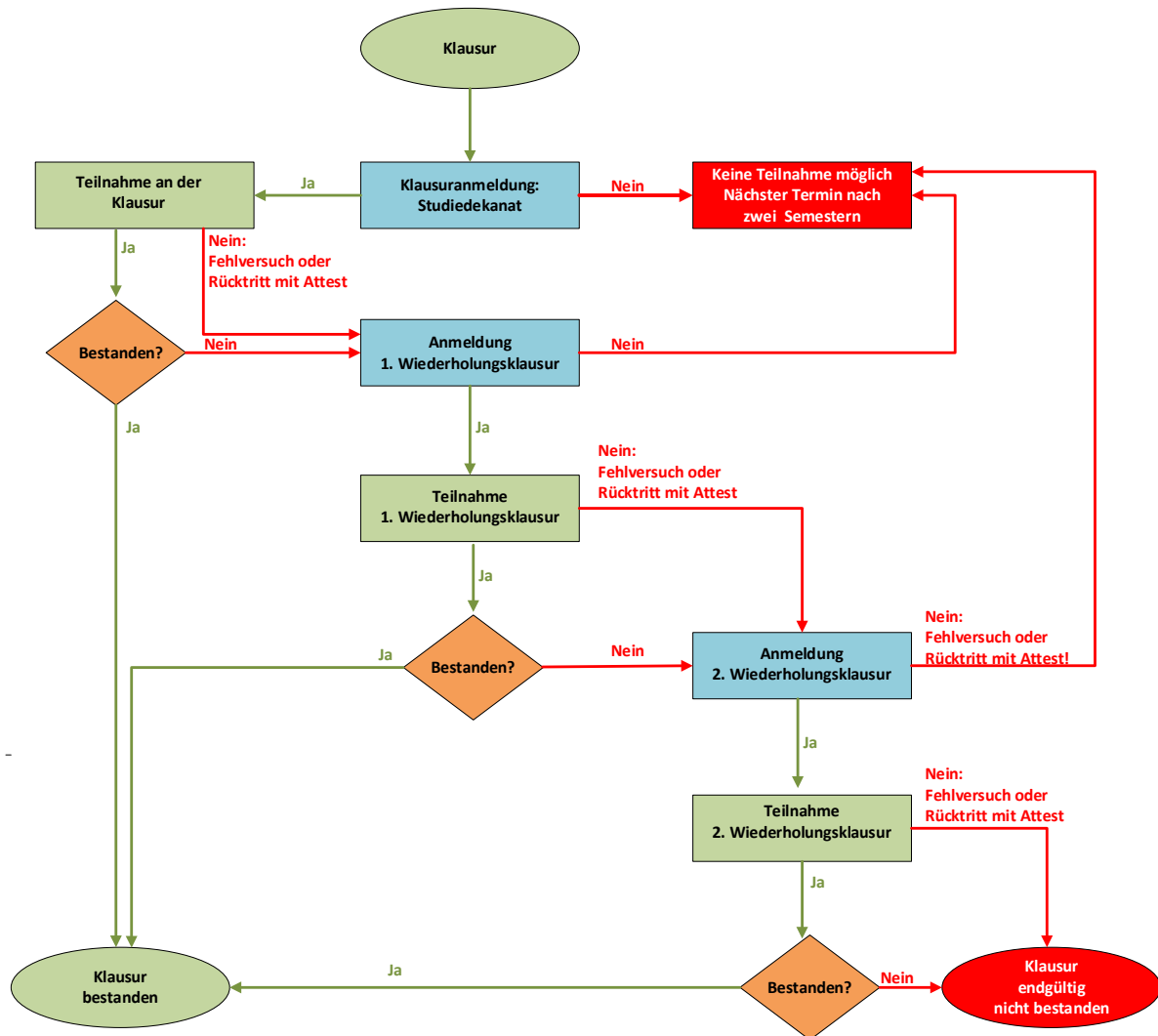


KLAUSURREGELUNG

Institut und Poliklinik für Medizinische Psychologie und Medizinische Soziologie



ANMERKUNGEN

- Anmeldung zu einer Klausur ist verbindlich
- Nichtteilnahme an einer angemeldeten Klausur gilt als Fehlversuch
- Bei Krankheit:
 - Nichtteilnahme wird nicht als Fehlversuch gewertet
 - Ärztliches Attest bitte zeitnah an das Sekretariat des IMPMS senden (kerstin.fiedler2@med.uni-rostock.de)
- Erstklausur und erste Wiederholungsklausur finden innerhalb desselben Semesters statt
- Zweite Wiederholungsklausur erfolgt zum Termin der nächsten regulären Klausur des IMPMS
- Dies kann sein: Klausur in „Med. Psychologie“, „Med. Soziologie“ oder die „Abschlussklausur Med. Psychologie und Med. Soziologie“